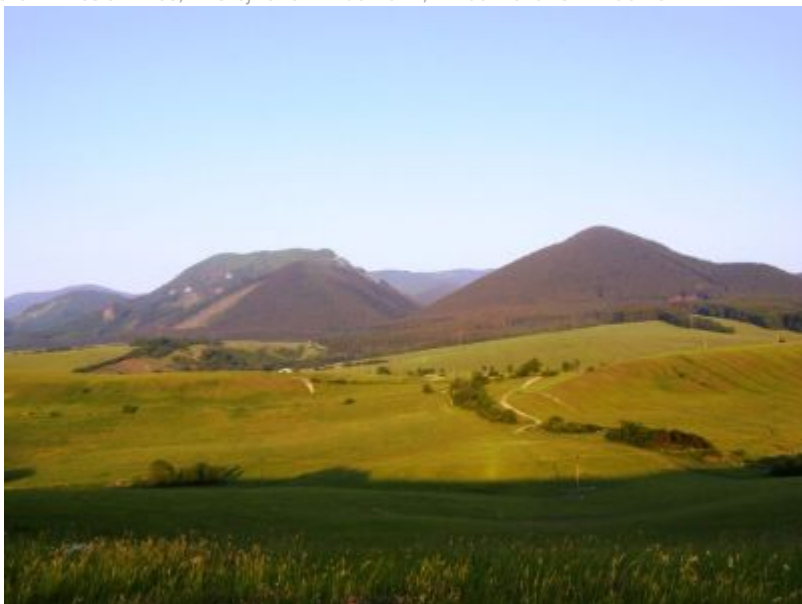


Autor: Miroslav Bros, Zverejnené: 24.06.2017, Aktualizované: 24.06.2017



### **NPR Kozol**

Lokalita Kozla (1119 m n.m.), ako národnej prírodnej rezervácie, jednej z dvoch v oblasti Rajeckej doliny, sa nachádza na ľavej strane cesty smerom zo Žiliny do Rajeckých Teplíc. Svojou excentrickou polohou zasahuje do katastra Poluvsia, čo je časť mesta, a návštevníka odprevádza dokonca až ku Rajcu. Týči sa na západnom okraji akoby prírodný symbol odhodlania a nebojácnosti obyvateľstva späť do rodnej hrudy.