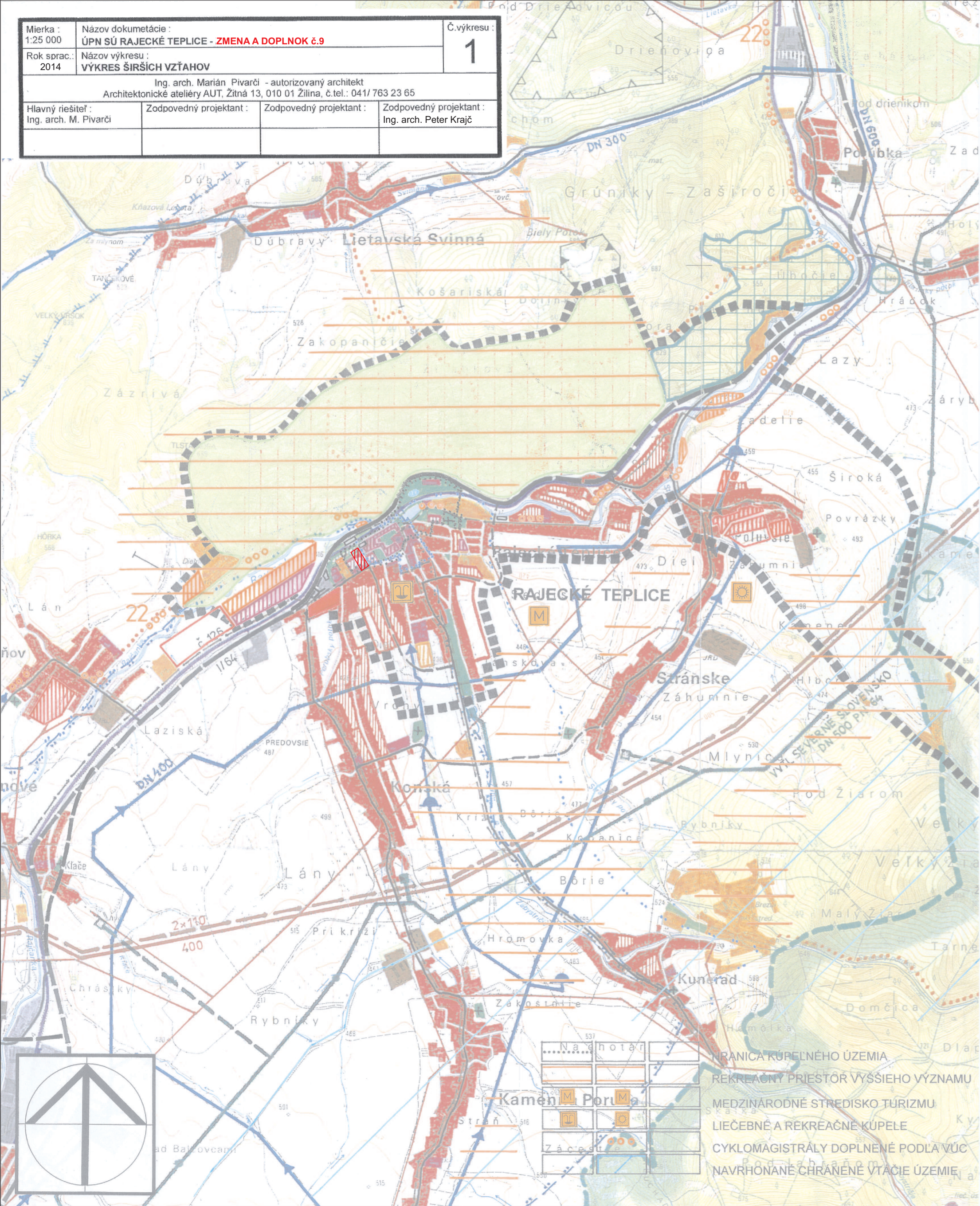


Mierka : 1:25 000	Názov dokumentácie : ÚPN SÚ RAJECKÉ TEPLICE - ZMENA A DOPLNOK č.9	Č.výkresu : 1
Rok sprac.: 2014	Názov výkresu : VÝKRES ŠIRŠÍCH VZŤAHOV	
Ing. arch. Marián Pivarčí - autorizovaný architekt Architektonické ateliéry AUT, Žitná 13, 010 01 Žilina, č.tel.: 041/ 763 23 65		
Hlavný riešiteľ : Ing. arch. M. Pivarčí	Zodpovedný projektant : 	Zodpovedný projektant : Ing. arch. Peter Krajč



STAV	NÁVRH	VÝHLAD

- HRANICA RIEŠENÉHO ÚZEMIA
- HRANICA KATASTRÁLNEHO ÚZEMIA
- OBYTNÉ PLOCHY**
- PLOCHY OBČIANSKEJ VYBAVENOSTI
- PLOCHY PRIEMYSELNEJ VÝROBY
- PLOCHY POĽNOHOSPODÁRSKEJ VÝROBY
- PLOCHY ŠPORTOVÝCH A REKREAČNÝCH ZARIADENÍ
- LESOPARK
- LYŽIARSKY VLEK
- PLOCHY VÝZNAMNEJ ZELENE
- CINTORÍN
- LOŽISKO NERASTNÝCH SUROVÍN - VYUŽÍVANÉ
- LOŽISKO NERASTNÝCH SUROVÍN - EVIDOVANÉ
- DIAĽNICA
- DIAĽNIČNÝ TUNEL
- CESTA I. TRIEDY
- VÝZNAMNÁ KOMUNIKÁCIA
- MIMOÚROVŇOVÁ KRIŽOVATKA
- ŽELEZNIČNÁ TRÁŤ
- PLOCHY ŽELEZNIČNEJ DOPRAVY
- VYSOKORÝCHLOSTNÁ ŽELEZNIČNÁ TRÁŤ
- VODNÁ CESTA, PRÍSTAV
- TERMINÁL KOMBINOVANEJ DOPRAVY
- SKLÁDKA KOMUNÁLNEHO ODPADU
- ODKALISKO
- CHRÁNENÁ KRAJINNÁ OBLASŤ
- NÁRODNÁ PRÍRODNÁ REZERVÁCIA
- PRÍRODNÁ REZERVÁCIA
- PRÍRODNÁ PAMiatKA
- CHRÁNENÝ AREÁL
- VODNÁ NÁDRŽ
- HRANICA CHRÁNENEJ VODOHOSPOD. OBLASTI
- PHO ZDROJOV PITNÝCH VÔD I°
- PHO ZDROJOV PITNÝCH VÔD II°
- HRANICA CHRÁNEN. PLOCHYCH ZDROJOV PLOCHIAČI
- HRANICA CHRÁNEN. SUBPACIA II° PERMAN. VÔD
- ZDROJ PITNEJ VODY
- HLAVNÉ SKUPINOVÉ PRIVÁDZAČE PITNEJ VODY
- OSTATNÉ SKUPINOVÉ VODOVODY
- VODOJEM
- ČERPACIA STANICA
- ČISTIAREŇ ODPADOVÝCH VÔD
- SKUPINOVÝ KANALIZAČNÝ ZBERAČ
- ZVN 400 KV VEDENIE
- VVN 110 KV VEDENIE
- VN 22 KV VEDENIE
- ELEKTRICKÉ STANICE VVN / VN
- VVTL PLYNOVOD PN 64
- VTL PLYNOVOD PN 40, 25
- STL PLYNOVOD PN 3
- REGULAČNÁ STANICA PLYNU



	HRANICA KÚPEĽNÉHO ÚZEMIA
	REKREAČNÝ PRIESTOR VYŠŠIEHO VÝZNAMU
	MEDZINÁRODNÉ STREDISKO TÚRIZMU
	LIEČEBNÉ A REKREAČNÉ KÚPELE
	CYKLOMAGISTRÁLY DOPLNENÉ PODĽA VÚC
	NAVHRONANÉ CHRÁNENÉ VTÁCIE ÚZEMIE